

SAFETY CARB® C'EST AUSSI :

SC 5100 HEAVY pour favoriser la transition du fioul lourd vers les carburants marins désoufrés.

SC 5200 BACTERIA pour détruire en 12 heures les contaminations bactériennes importantes.

L'Organisation Maritime Internationale (OMI) a décidé en 2016 la réduction de la teneur en soufre de tous les carburants marins à compter de 2020.

BON À SAVOIR

- ⊙ La teneur élevée en eau du fioul lourd est cause de grippages et d'autres problèmes comme favoriser la prolifération bactérienne.
- ⊙ Les résidus de distillation du fioul lourd tels que les asphaltènes et les résines encrassent les cuves, les réservoirs et les mécaniques.

LE SC 5100 HEAVY

Déclinaison du SC 5100, le SC 5100 HEAVY accompagne la transition vers des carburants diesel à faible teneur en soufre. Par son action globale, le SC 5100 HEAVY optimise le spray et réduit les rotations de filtres, il dissout les asphaltènes et les résines, élimine l'eau résiduelle, les boues, les sédiments et les parasites de toute nature dont les résidus d'EMAG. Il préserve les stockages et la qualité du fioul lourd et du gazole par son pouvoir antioxydant. Bien moins coûteux qu'une transformation au GNL ou qu'un nettoyage complet des cuves, réservoirs et circuits, un traitement dès maintenant des carburants marins avec le SC 5100 HEAVY optimisera au maximum la transition énergétique de 2020.



Le SC 5100 Heavy respecte les normes SCR 500 et EN 590. Il est biodégradable et n'est pas classé CMR. Il n'est pas classé ADR matières dangereuses.

Application :

- ⊙ Préventif : 1 litre pour 4 000 litres
- ⊙ Curatif : 1 litre pour 2 000 litres

LE SC 5200 BACTERIA

Biocide surpuissant, il est à réserver prioritairement aux contaminations lourdes (bactéries, moisissures et levures).

Il agit en 12 heures et favorise la décompositions des boues et réduit l'encrassement des filtres.

Application :

- ⊙ 1 litre pour 1 000 litres de gazole ou de fioul lourd.

UNE TECHNOLOGIE VERTE UNIQUE

OSEZ L'EXCELLENCE !

Les produits SAFETY CARB® ont été développés avec le concours du CNRS et des UER de chimie de Lyon et Genève. Ils sont certifiés aux normes gazole EN 590 et essence EN 228 et préservent les garanties des constructeurs.

Le SC 5100 est le seul additif certifié biodégradable. Les SC 5100, SC 5100 C+ et SC 5100 HEAVY sont miscibles au gazole sous le point de trouble (+5 °C), c'est unique. Les additifs concurrents sont très majoritairement composés de pétrole et sont inefficaces sous cette température.



Norme EN 590



Norme EN 228



ADDITIFS MULTIFONCTIONS HAUTE PERFORMANCE

POUR L'ESSENCE



POUR LE GAZOLE



Retrouvez l'ensemble de nos produits sur www.safety-carb.com



CONTACT

- 📍 219 rue laslo Biro - ACTI PRO
74160 Archamps
- ☎ Tél. : +33 (0)4 22 54 22 65
- ✉ contact@safety-carb.com

🇫🇷 Recherche et production françaises



© 2019 SAFETY CAR INDUSTRIES SAS. Tous droits réservés.

SAFETY CARB®
ADDITIFS



LE COUTEAU SUISSE DE L'ADDITIF !

- ⊙ Stabilisant et antioxydant
- ⊙ Élimine l'eau et détruit les parasites
- ⊙ Nettoie et lubrifie
- ⊙ Optimise la combustion
- ⊙ Réduit la consommation
- ⊙ Réduit les coûts d'entretien

SC 5000 Traitement intégral essence

SC 5000 O+ Pour abaisser la consommation d'essence

SC 5100 Traitement intégral gazole

SC 5100 C+ Pour abaisser la consommation de gazole

AU-DELÀ DE VOS EXIGENCES



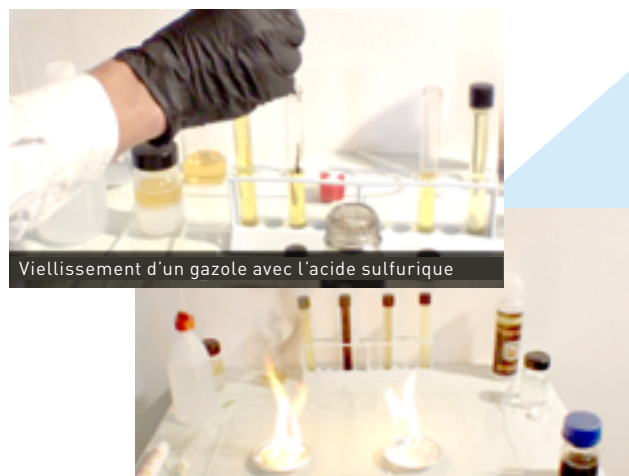
Nos traitements sont composés à 100% de molécules actives. Les produits concurrents n'en contiennent généralement pas plus de 20%, le reste étant du gazole ou un autre dérivé du pétrole.

Respect de l'environnement et de la santé :

- Le SC 5100 est biodégradable (norme OCDE 301F / EC C.4). Le SC 5100 C+, le SC 5000 et le SC 5000 O+ sont dérivés du SC 5100.
- Nos traitements ne sont pas classés « CMR » (Cancérogènes, Mutagènes, Reprotoxiques).

100%
DE MOLÉCULES
ACTIVES

VIDÉO DE DÉMONSTRATION



Viellissement d'un gazole avec l'acide sulfurique

Retrouvez la démo complète sur www.safety-carb.com

STABILISANT ET ANTIOXYDANT

Les traitements de SAFETY CARB® (à droite) préservent de l'oxydation et conservent les taux de cétane et d'octane. Pour un effet visuel, les doses de carburants oxydés et d'additifs sont ici égales.



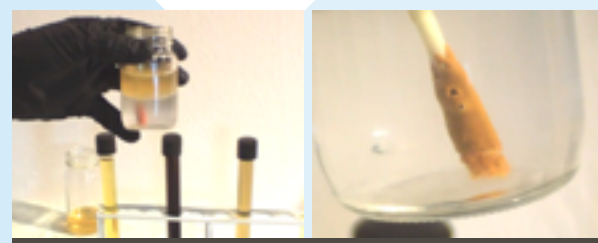
Additif X



Le carburant est décrassé et retrouve sa qualité initiale

CORRECTEUR DE PRÉSENCE D'EAU

Les traitements SAFETY CARB® complètent l'action des décanteurs. Ils masquent les molécules d'eau et les évacuent à l'échappement sans dégât pour le système puisqu'elles sont encapsulées.



La pâte à détection d'eau (brune) vire au rouge en présence d'eau. Avec SAFETY CARB® à gauche, elle ne vire pas, l'eau est cachée

ÉLIMINE LES PARASITES

Notre additif est miscible à l'eau naturellement et agit en profondeur sur les parasites. Les produits concurrents ne se mélangent généralement pas à l'eau.

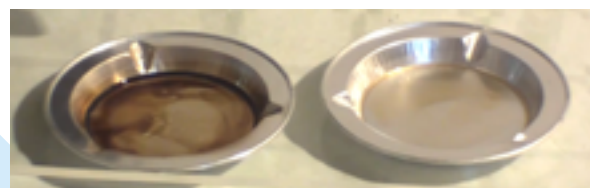


Additif X

Additif SAFETY CARB®

LUBRIFIANT ET NETTOYANT

Après combustion, un additif en base pétrole laisse du goudron alors que les traitements SAFETY CARB® déposent un lubrifiant qui protège le système.



PRÉSERVATION DE L'ENVIRONNEMENT

Les traitements SAFETY CARB® brûlent tous leurs composants et n'émettent aucune fumée.



Additif X

Additif SAFETY CARB®

| CAPACITÉS | SC 5000 | SC 5000 O+ | SC 5100 | SC 5100 C+ | SC 5100 H | SC 5200 |
|------------------------------------|---------|------------|---------|------------|-----------|---------|
| STABILISANT ET ANTIOXYDANT | 5/5 | 5/5 | 5/5 | 5/5 | 5/5 | 5/5 |
| CORRECTION DE PRÉSENCE D'EAU | 5/5 | 5/5 | 5/5 | 5/5 | 5/5 | -- -- |
| ÉLIMINE LES PARASITES | -- -- | -- -- | 5/5 | 5/5 | 5/5 | 5/5 |
| LUBRIFICATION | 5/5 | 5/5 | 5/5 | 5/5 | 5/5 | -- -- |
| NETTOYANT / COMBUSTION OPTIMISÉE | 5/5 | 5/5 | 5/5 | 5/5 | 5/5 | 5/5 |
| ÉLIMINATION DES BOUES ET SÉDIMENTS | 5/5 | 5/5 | 5/5 | 5/5 | 5/5 | -- -- |
| GAIN D'OCTANE OU CÉTANE | 5/5 | 5/5 | 5/5 | 5/5 | 5/5 | -- -- |
| RÉDUCTION DE LA CONSOMMATION | 5/5 | 5/5 | 5/5 | 5/5 | 5/5 | -- -- |

APPLICATION

- Privilégier le préventif 1L/2 000L avant chaque plein
- À défaut, le curatif 1L/1 000L à chaque révision ou tous les 4 ou 5 pleins
- Curatif renforcé (x2) la 1^{ère} fois s'il n'y a jamais eu de traitement (supporte le surdosage)
- Hivernage : 1L/1 000L de carburant

BONUS SC 5000 O+ ET SC 5100 C+

Pour une amélioration substantielle des performances et une baisse des consommations, doser 1L de SC 5000 O+ ou SC 5100 C+ pour 1 000L d'essence ou de gazole.

- Taux d'octane et de cétane : +3 points
- Gain de puissance
- Baisse des consommations

Résultats d'essais mesurés par des sociétés indépendantes :

| ESSAIS | TRAITEMENT | AMPLITUDE | CONSOMMATION | TAUX MOYEN D'USAGE EN PLEINE CHARGE |
|--|------------|--------------|---------------|-------------------------------------|
| UTAC CERAM avec 1 poids lourd 420 cv | SC 5100 | 15 000 km | -3,1% | 15% à 20% |
| FD CUMA avec 1 groupe motopompe | SC 5100 C+ | 4 x 4 heures | -8,91% | 15% à 20% |
| FD CUMA avec 1 ensemble agricole 25 tonnes | SC 5100 C+ | 4 mois | -10,8% | 33% |
| CATERPILLAR avec 6 engins 777G en Belgique | SC 5100 C+ | 2 mois | -11,5% | 50% |
| SERRE CHEVALIER avec 2 dameuses à neige | SC 5100 C+ | 4 mois | -13,4% | 70% |

À noter la corrélation des 2 dernières colonnes

